

# LE TOURISME



## DONNÉES CLÉS

### 9,4 millions de visiteurs

dans les monuments, musées et autres sites du Centre-Val de Loire en 2022 (Sources : CRT/ADT/ OET) dont :

> **Les Châteaux de la Loire** (Chambord, Amboise, Chenonceau, Clos Lucé...)

> **ZooParc de Beauval**, Saint-Aignan (41)

• Plus de **2 millions d'entrées** en 2022

- Dans le **TOP 10** des sites les plus visités de France

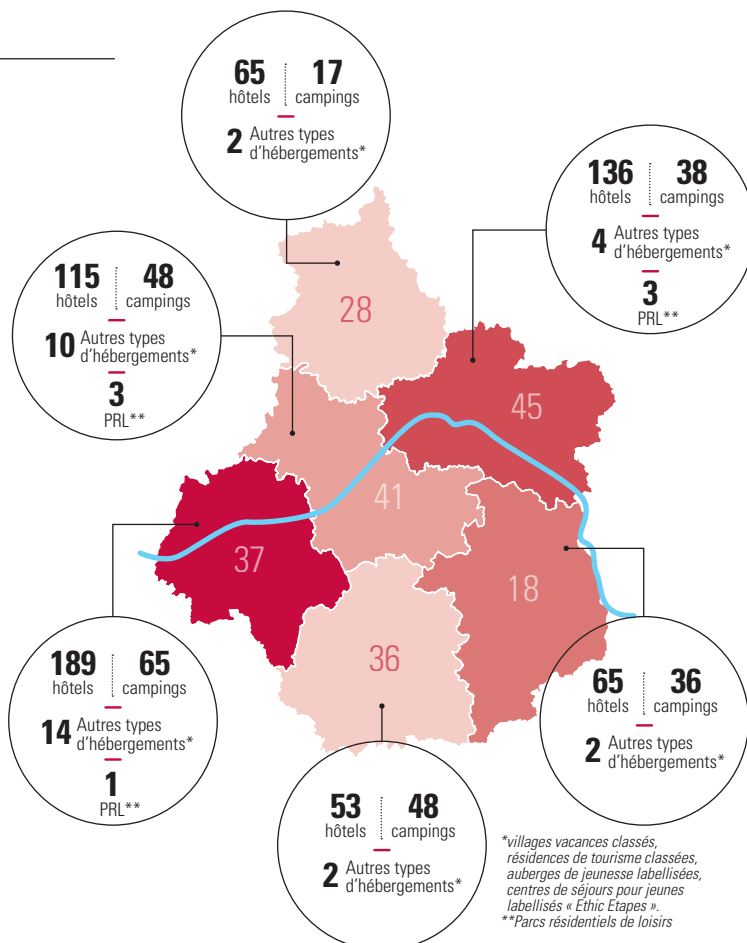
### 29 500 salariés

soit **4,7 %** du secteur privé en région au **T4 2022**.

### 10 millions de nuitées

dans l'hôtellerie, l'hôtellerie de plein-air et les résidences de tourisme

Source : Comité Régional du Tourisme Centre-Val de Loire (CRT)



## L'OFFRE D'HÉBERGEMENT TOURISTIQUE AU 31/12/2022 EN CENTRE-VAL DE LOIRE



**623** hôtels  
20 371 chambres

non classé	1★	2★	3★	4★	5★
165	17	149	219	61	12



**252** campings  
18 370 emplacements

non classé	1★	2★	3★	4★	5★
91	8	57	69	21	6

**7**

Parcs résidentiels de loisirs (PRL)  
399 emplacements

### Autres types d'hébergements

**7**

Villages vacances classés

**19**

Résidences de tourisme classées

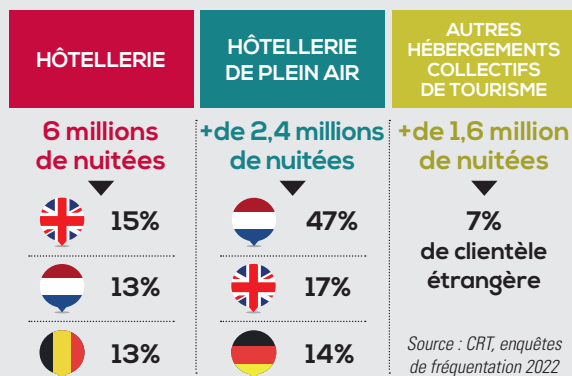
**5**

Auberges de jeunesse labellisées

**3**

Centres de séjour pour jeunes Ethic Etap

## FRÉQUENTATION DES HÉBERGEMENTS RÉGIONAUX ET CLIENTÈLES ÉTRANGÈRES PRINCIPALES EN 2022



La Loire à Vélo est un itinéraire cyclo touristique de 900 km de long entre Nevers (Nièvre) et l'océan Atlantique. Marque interrégionale des Régions Centre-Val de Loire et Pays de la Loire, sa promotion et son développement sont assurés par le CRT Centre-Val de Loire. Celui-ci est également en charge de l'attribution de la marque « La Loire à Vélo » auprès des prestataires touristiques de la région.

**900 km d'itinéraires** balisés et sécurisés

**+ de 140 parcours**

**1,8 million de cyclistes** en 2022

**+ de 860 professionnels** Accueil Vélo

**54,5 millions d'euros**

de retombées économiques estimées.

**58 000 passages** par compteurs

en moyenne en 2022, soit +22 % de passages par rapport à 2019 (CRT)



Pour en savoir plus :

[www.loireavelo.fr](http://www.loireavelo.fr)

## DES MARQUES TOURISTIQUES RÉGIONALES ET INTERRÉGIONALES POUR LE RAYONNEMENT DU VAL DE LOIRE

VAL DE LOIRE  
FRANCE

Marque de territoire du Centre-Val de Loire pour la promotion du Val de Loire en tant que destination touristique majeure.

Sologne  
VAL DE LOIRE

Marque régionale et des Départements de Loir-et-Cher et du Loiret pour la promotion de la Sologne et de ses acteurs touristiques.

Berry  
province

Marque partagée, co-propriété des Départements de l'Indre, du Cher et de la Région Centre-Val de Loire pour le développement touristique dans le Berry

**Des territoires pour le développement du tourisme de nature**

- Le Perche
- La Forêt d'Orléans
- Le Val de Loire
- La Sologne
- La Brenne
- etc.

Les +

Le Val de Loire, une des 15 destinations touristiques françaises les plus prisées

Un patrimoine culturel, naturel et historique majeur et des sites inscrits au patrimoine mondial de l'Unesco

Une offre d'hébergements diversifiée pour des clientèles d'affaires et de tourisme

Région majeure du cyclotourisme en France avec plus de 5 000 km d'itinéraires cyclables

Une animation culturelle sur l'ensemble des territoires (Printemps de Bourges, Festival de Loire, Festival international des jardins, etc.)

## DES LIEUX D'EXPERTISE

### LE COMITÉ RÉGIONAL DU TOURISME (CRT)

met en œuvre la politique du tourisme arrêtée par le Conseil régional du Centre-Val de Loire et assure les actions de promotion touristique du Centre-Val de Loire en France et à l'étranger.



### ÉCOSYSTÈME RÉGIONAL D'INNOVATION TOURISTIQUE CENTRE-VAL DE LOIRE (45)

- > Animer un réseau d'innovation touristique interfilières en région
- > Favoriser l'expérimentation et l'appropriation de solutions innovantes par les opérateurs touristiques
- > Accompagner une offre régionale de services en faveur de l'innovation tourisme, patrimoines et art de vivre

### DES PARCOURS DE FORMATION DE NIVEAUX MASTER ET DOCTORAT À L'ÉCOLE SUPÉRIEURE EN INTELLIGENCE

**DES PATRIMOINES (ESI-PAT)**  
> Mention **Histoire, Civilisation, Patrimoine (HCP)**

> Mention **Humanités Numériques (HN)**



[www.devup-centrevalde Loire.fr](http://www.devup-centrevalde Loire.fr)

Agence régionale de développement économique  
6, rue du Carbone • 45072 Orléans Cedex 2  
Tél. : 02 38 88 88 10 • Fax : 02 38 88 88 11  
[contact@devup-centrevalde Loire.fr](mailto:contact@devup-centrevalde Loire.fr)



Innovation et développement des entreprises