



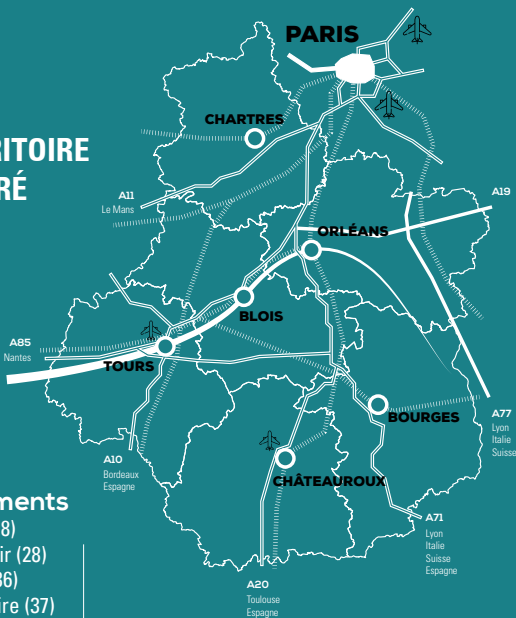
L'économie du Centre- Val de Loire en chiffres

ÉDITION 2023

Le Centre-Val de Loire



UN TERRITOIRE ÉQUILIBRÉ



6

départements

Cher (18)

Eure-et-Loir (28)

Indre (36)

Indre-et-Loire (37)

Loir-et-Cher (41)

Loiret (45)

79 EPCI

(établissements publics de coopération intercommunale)

39 151 km²

soit 6,1% de la France métropolitaine

2 métropoles,

Orléans et Tours, et un réseau dynamique de villes

préfectures : Bourges (Cher), Blois (Loir-et-Cher), Châteauroux (Indre) et Chartres (Eure-et-Loir)

1757

communes

(2021)

65,7 habitants

au km²

(Insee 2019)



ET CONNECTÉ

2 aéroports

internationaux
(Tours, Châteauroux)



390 trains

circulant
quotidiennement

9 autoroutes

980 km d'autoroutes



159 gares

et haltes voyageurs

Population/actifs



UNE RÉGION JEUNE ET DYNAMIQUE

2,57 millions d'habitants
soit 4% de la population française

+ 116 000 personnes
entre 2000 et 2019

34% de jeunes
de moins de 30 ans

PIB par habitant : 30 440 €

2021

Source : Insee

23%



Moins de 20 ans

21%



20 à 39 ans

26%



40 à 59 ans

19%



60 à 74 ans

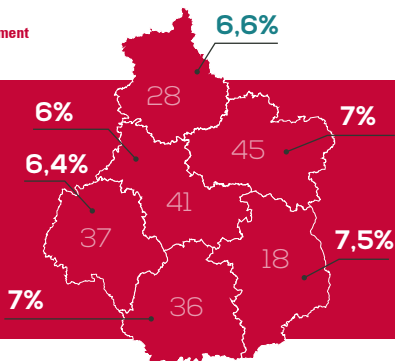
11%



75 ans et plus

Taux de chômage par département
(4^e TR 2022, Insee)

6^e taux de chômage
le plus bas de France :
6,7%
contre **7%**
en France
métropolitaine



44%

Tertiaire marchand

1,7%

Agriculture

Emploi salarié* par grand secteur
(4^e TR 2022)

15,7%

Industrie

32,5%

Tertiaire non marchand

6,1%

Construction

Population active
1,16 million de personnes
(en 2019) soit **75,1%**
de la population
de 15 à 64 ans

1,04 million d'emplois
dont
921 800 emplois
salariés fin 2021

Champ : emploi salarié total - Sources : Insee, estimations d'emploi ; estimations trimestrielles Acooss-Urssaf, Dares, Insee

Source : Insee-Estimations d'emploi

39 000 emplois intérimaires

au 4^e trimestre 2022 dont **47,2%** dans les services et **40,1%** dans l'industrie

Économie

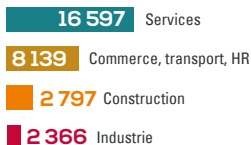


UN TISSU ÉCONOMIQUE DIVERSIFIÉ

180 871
établissements
dont **78 258** établissements
employeurs *(Insee)*

1 500 défaillances
d'entreprises
en 2022 *(Insee)*

30 055 créations
d'entreprises
en 2022 *(Insee)* dont

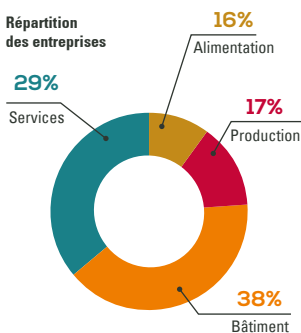


ARTISANAT

81 735 salariés
dans l'Artisanat soit **13%**
des emplois du secteur privé
en région au 31 décembre 2022
(Insee)

64 354 entreprises
en 2022
*(Chambre des Métiers et de l'Artisanat
Centre-Val de Loire)*

Répartition
des entreprises



CONSTRUCTION

57 500 salariés
dans le BTP

*(Source : Insee, estimation d'emploi ; estimations
trimestrielles Accoss-Urssaf, Dares, Insee)*

1 217 256 m²
autorisés pour la construction
de locaux industriels
et de stockage en 2022
(DRE-DDE Système Sita del)



ÉCONOMIE SOCIALE ET SOLIDAIRE

11% des
établissements
employeurs
de la région

*(Observatoire régional de l'Économie
Sociale et Solidaire)*

10,6%
des salariés

Agriculture



CENTRE-VAL DE LOIRE, 1^{RE} RÉGION FRANÇAISE POUR LA PRODUCTION DE CÉRÉALES

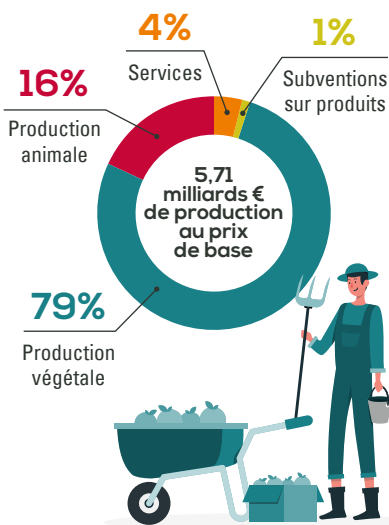
2,3 millions d'ha
de SAU en 2021

59% du territoire composé
de surfaces agricoles,
27% de sols boisés

1 920 exploitations
en agriculture
biologique

21 900 ha de vignes
dont 18 400 en AOP

19 919 exploitations agricoles
et 33 522 actifs agricoles (UTA) en 2020



PRINCIPAUX CHEPTELS



1 249 000
hectares

PRINCIPALES PRODUCTIONS VÉGÉTALES EN SUPERFICIE



Source : Agreste, memento 2022

Industrie



INDUSTRIE

136 702 salariés dans
5 506 établissements

4^e région
française en matière de taux
d'emplois industriels



DES FILIÈRES INDUSTRIELLES D'EXCELLENCE



AUTOMOBILE

420
établissements
en 2019 (Dev'Up)

27 500
salariés

SKF 1 241 salariés
Hutchinson 1 200 salariés
BorgWarner 1 061 salariés



AÉRONAUTIQUE

325
établissements
en 2023 (Dev'Up)

21 570
salariés

Un cluster **Aérocentre**
Safran + de 1900 salariés
sur 4 sites



COSMÉTIQUE

61
établissements
de production
en 2023 (Dev'Up)

6 175
salariés

Un pôle de compétitivité
Cosmetic Valley
Des acteurs de prestige :
Dior, Guerlain, Gemey
Maybelline, Shiseido...



AGROALIMENTAIRE

350
établissements
en 2021 (Urssaf)

11 664
salariés

Chiffre d'affaires **3,4 milliards €**
St Michel, Barilla, Harry's,
Mars Petcare, LSDH...
Un cluster **Area**
Centre-Val de Loire



DÉFENSE

229
établissements
en 2020 (Dev'Up)

20 562
salariés

MBDA + 2 000 salariés
sur 2 sites
Nexter Près de 1 000
salariés sur 2 sites



SANTÉ

107
établissements
en 2019 (Dev'Up)

6 953
salariés

Exportations **3,7 milliards €**
Servier, Sanofi, Beaufour Ipsen,
Novo Nordisk, Merck Santé...
Un cluster **Polepharma**

Activités de services



SERVICES AUX ENTREPRISES

10 500 établissements | Près de 150 000 salariés

1 Cluster dédié

à l'innovation par les services, « Nekoé »

2 spécialités

> Logistique-Conditionnement à façon
> Centres d'appels

Forte présence de groupes paritaires de protection sociale



SERVICES À LA PERSONNE

Près de 660 organismes prestataires de services à la personne

45 000 salariés (hors assistants maternels) soit 5% de l'emploi salarié régional

160 000 ménages utilisateurs de services à la personne

Sources : Drees/Insee

16 500 équivalents temps plein



TRANSPORT-LOGISTIQUE

15 583 salariés
Transport de marchandises



52%

9 819 salariés
Manutention et entreposage



30%

3 807 salariés
Organisation du transport de fret



12%

1 701 salariés
Conditionnement à façon



6%



1 314 établissements

30 910 emplois

6 millions de m² d'entrepôts

6 formations dédiées

59 établissements à capitaux étrangers
Soit 5 500 emplois

Tourisme



UNE RÉGION ATTRACTIVE

9,4 millions de visiteurs

dans les monuments, musées et autres sites du Centre-Val de Loire en 2022 (sources CRT/ADT/OET) dont :

Les Châteaux de la Loire (Chambord, Amboise, Sully-sur-Loire, Clos Lucé...)

ZooParc de Beauval, Saint-Aignan (41) :

Plus de 2 millions d'entrées en 2022

Dans le TOP 10 des sites les plus visités en France

Économie

29 500 emplois salariés au T4 2022 (Acoess)

10 millions de nuitées

dans l'hôtellerie, l'hôtellerie de plein-air et les résidences de tourisme

(Insee / DGE / CRT et partenaires régionaux)



FRÉQUENTATION ANNUELLE DES HÉBERGEMENTS RÉGIONAUX

HÔTELLERIE

6 millions de nuitées

HÔTELLERIE DE PLEIN AIR

2,4 millions de nuitées

RÉSIDENCES DE TOURISME

1,6 million de nuitées

(Insee / DGE / CRT et partenaires régionaux)



L'OFFRE D'HÉBERGEMENT TOURISTIQUE EN CENTRE-VAL DE LOIRE



623 hôtels

(CRT, parcs au 31/12/2021)



252 campings

5 auberges de jeunesse classées

19 résidences de tourisme classées

7 villages vacances classés

Près de 3 300 meublés classés

1 000 km d'itinéraires balisés et sécurisés
+ de 140 parcours

1,8 million de cyclistes en 2022

+ de 860 professionnels Accueil Vélo

54,5 millions d'euros de retombées économiques estimées.

58 000 passages par compteurs

en moyenne en 2022, soit +22% de passages par rapport à 2019 (CRT)



POUR EN SAVOIR PLUS :
www.loireavelo.fr

International



UNE RÉGION OUVERTE VERS L'EXTÉRIEUR

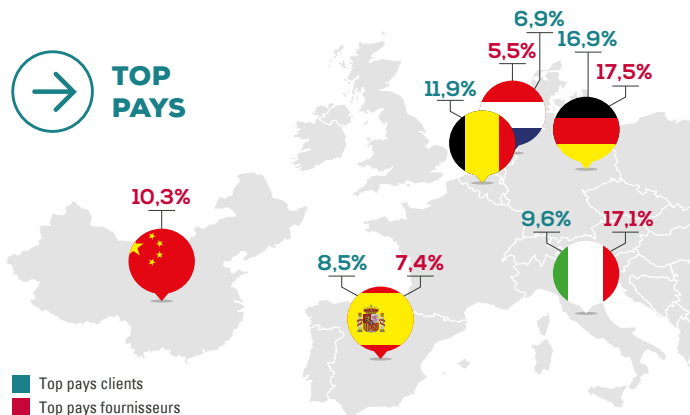
26,1 milliards €
d'exportations en 2022

27,7 milliards €
d'importations en 2022

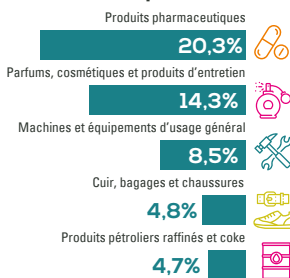
4,5% des exportations de la France et **3,6%** des importations



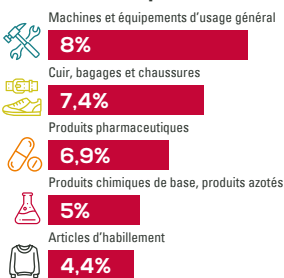
TOP PAYS



Produits exportés En %



Produits importés En %

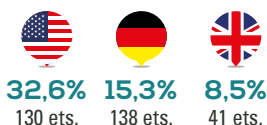


Source : Douanes

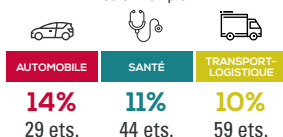
Plus de 580 établissements
à capitaux étrangers employant
plus de **56 200 salariés**

36 nationalités
différentes

Palmarès PAYS selon l'emploi



Palmarès SECTEURS selon l'emploi



Qui sommes-nous ?

DEV'UP, l'agence de développement économique du Centre-Val de Loire, fédère l'ensemble des acteurs économiques de la région. Elle accompagne toute entreprise ou porteur de projet économique (innovation, implantation, investissement, reprise, recherche de partenaires, export...) via notamment ses 6 antennes départementales, réseau technique, opérationnel et de conseil.

NOS MISSIONS



Animation économique
et accompagnement
des entreprises



Attractivité et promotion



Développement Europe
et international



Études et observation



Rencontres économiques
et événements



Appui aux transitions
et à l'innovation

DEV'UP CENTRE-VAL DE LOIRE DES INTERLOCUTEURS DE PROXIMITÉ

CONTACTS

PÔLE ETUDES ET OBSERVATION

 Caroline DUCROQ / Marion HILLAU
 6, rue du Carbone 45072 Orléans Cedex 2
 02 38 88 88 10 | contact@devup-centrevalde Loire.fr



Le panorama des données économiques régionales

**Le concentré en ligne des études
et statistiques** des acteurs du territoire

- Territoires
- Indicateurs économiques
- Filières
- Formation - R&D
- Publications

www.ecozoom-centrevalde Loire.fr

